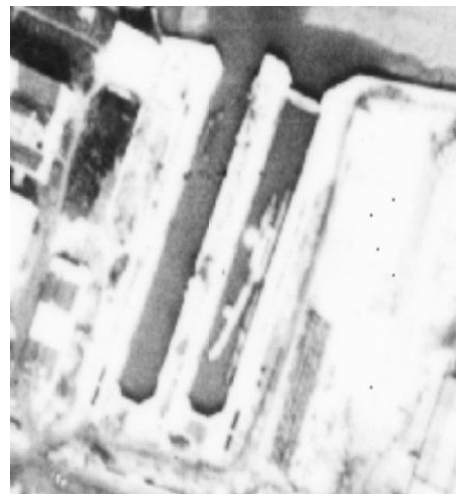


仁川に残された㊦(三式潜航輸送艇)

戦時中、朝鮮機械製作所で建造された陸軍の三式潜航輸送艇、通称㊦(まるゆ)は、終戦後も仁川に残されたままであった。1945年9月に米軍が撮影した航空写真には4隻の㊦が朝鮮機械製作所のドックにあるのがはっきりと確認できる。その後1947年の写真(下参照)では、船体が2隻はあるように見える。1950年9月仁川上陸作戦の際に撮られた写真には2隻の船体が写っていた。1954年の写真(下参照)は画像が良くなく、何隻あるかまでは確認できないが、船体があるのは確認できる。しかし、1967年の写真(下参照)には1隻も写っていない。



↑ 1947年



↑ 1947年の拡大



↑ 1954年



↑ 1967年

1951年、開城で行われる朝鮮戦争の休戦会談に取材で向かう日本人記者団が仁川に立ち寄った際、㊦を見ていた。その時の感想として、半分泥水に沈没した日本の潜水艦が無残にも錆びついた残骸をさらし、無心な子どもたちの遊び場となっていると、写真とともに雑誌に載せている。記者が見た㊦と同じような写真

は多くの韓国のウェブサイトで見ることができる。そのうちの一つ、仁川ニュースのウェブサイトを下にあげておく。この写真では㊦が4隻(1隻は右奥にあって見えにくい)が確認できる。

<http://www.incheonnews.com/news/articleView.html?idxno=108394>

以前、仁川で錆びついた㊦を見たという話を聞いたことがある。朝鮮機械製作所のドックがあった場所は1970年代から整備が進み、1980年代には工場が建ち、かつての姿とは大きく変化している。そんな中、㊦を見たのは、どこなのだろうかと気になっていた。2018年に仁川を訪問したとき、㊦があった場所を仁川にお住まいの李成珍(イ・ソンジン)先生に尋ねてみた。すると、そこへ連れて行ってくれるという。うしろをついて行くと、レンガ倉庫の裏にある船着場に案内され、ここに㊦があったと説明を受けた。そこは1947年の写真に赤丸で囲っている箇所。想定外の場所だったので、もう一度確認したが、やはり答えは同じだった。1947年の写真ではぼんやりとして見えない。それで1967年のその場所を拡大したのが右の写真だ。船のようなものが写っているが、㊦には見えない。当時そこには船を海へ進水させるためのレールがあったと思われるが、わたしが見た㊦の写真とは周囲の状況が異なっているように感じた。1950年仁川上陸作戦の際にはそこに船体のようなものが1隻写っている。



2018年、李成珍先生に教えてもらった場所
写真はわたしが撮影したもの

李成珍先生の話とよく似た話を長崎県立大学国際社会学部研究紀要で見つけることができた。

李炯喆(イ・ヒョンチョル)氏が書いた「仁川における植民地期の近代化とその後」の中に李炯喆氏自身が見た㊦の話が出てくる。

一仁川市東区に萬石埠頭がある。工場に囲まれた小さい漁港であるが、埠頭の沖合に赤く錆びた2隻の船体が浮いていた。子供の時には単なる古船の残骸かなと思っていたが、成人になってからそれ

が戦前に建造中の日本軍の潜水艇であったことが分かった。朝鮮機械製作所で建造中の陸軍の輸送用潜航艇(まるゆ3001号、正式名称は三式潜航輸送艇)であって、終戦を迎えたため、終戦後にほぼ30年間も真っ赤に錆びて朽ちながら1970年代半ば頃まで海に浮いていた。一

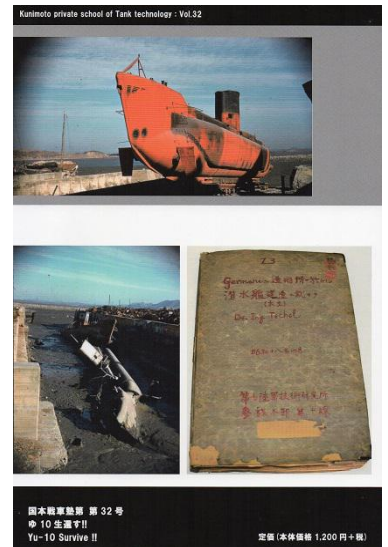
李成珍先生と李炯喆氏の話も、㊦があった場所はわたしが考えていた場所と違っていた。ただ、これまで

に見た㊦の写真はどれも朝鮮機械製作所のドックで撮られていると、わたしは考えているのだが、正しいのだろうか。また、朝鮮機械製作所のドック以外の場所にも㊦が置き去りになっていた可能性はある。どちらにしても、李炯喆氏が見た、万石埠頭の沖合に浮いていた赤く錆びた2隻の船体を撮った写真や偶然に写り込んだ写真、あるいはその光景を絵にしたものがあれば、是非見てみたい。

後日談

その後、赤くさび付いた㊦がどこにあったのかが判明した。朝鮮戦争時にアメリカ人が撮影したものでカラーの写真が出てきたのだ。その写真が撮られた場所は2018年に李成珍先生がわたしを連れて行ってくれた場所(47年の写真で赤丸をしているところ)だった。赤く錆びた㊦の写真2020年ごろに目にしたことはあったが、それをここに載せることができなかった。今回『ゆ10生還す!!』の中でその写真が掲載されていたので、ここで紹介する(上の写真が赤く錆びた㊦、左下はこれまでにでていたドック内の㊦)。

李炯喆氏が見た㊦はおそらくこの船体だったのだろう。ただ、ここにあった㊦は1隻だったと思われる。どちらにしても1970年代まで目にすることはだったのかもしれない。



※参照資料の写真は

인천광역시 지도포털(<http://imap.incheon.go.kr/icmap/map.jsp>)の画像を使用しました。